



Ściana szczytowa pld.- zach. FOT.1



Ściana pld.-wsch. – wejście do piwnicy FOT.2



Wejście główne FOT.3



Schody wejścia głównego FOT.4



Wejście do proj. palarni FOT.5



Dachy FOT.6



Dachy i przybudówka do rozbiórki FOT.7



Okna połaciowe do rozbiórki, attyka FOT.8



Zejsście do piwnicy FOT.9



Pomost drewniany i zabudowa do rozbiórki FOT.10



Zawilgocenie narożnika pn.- zach. – piwnica FOT.11



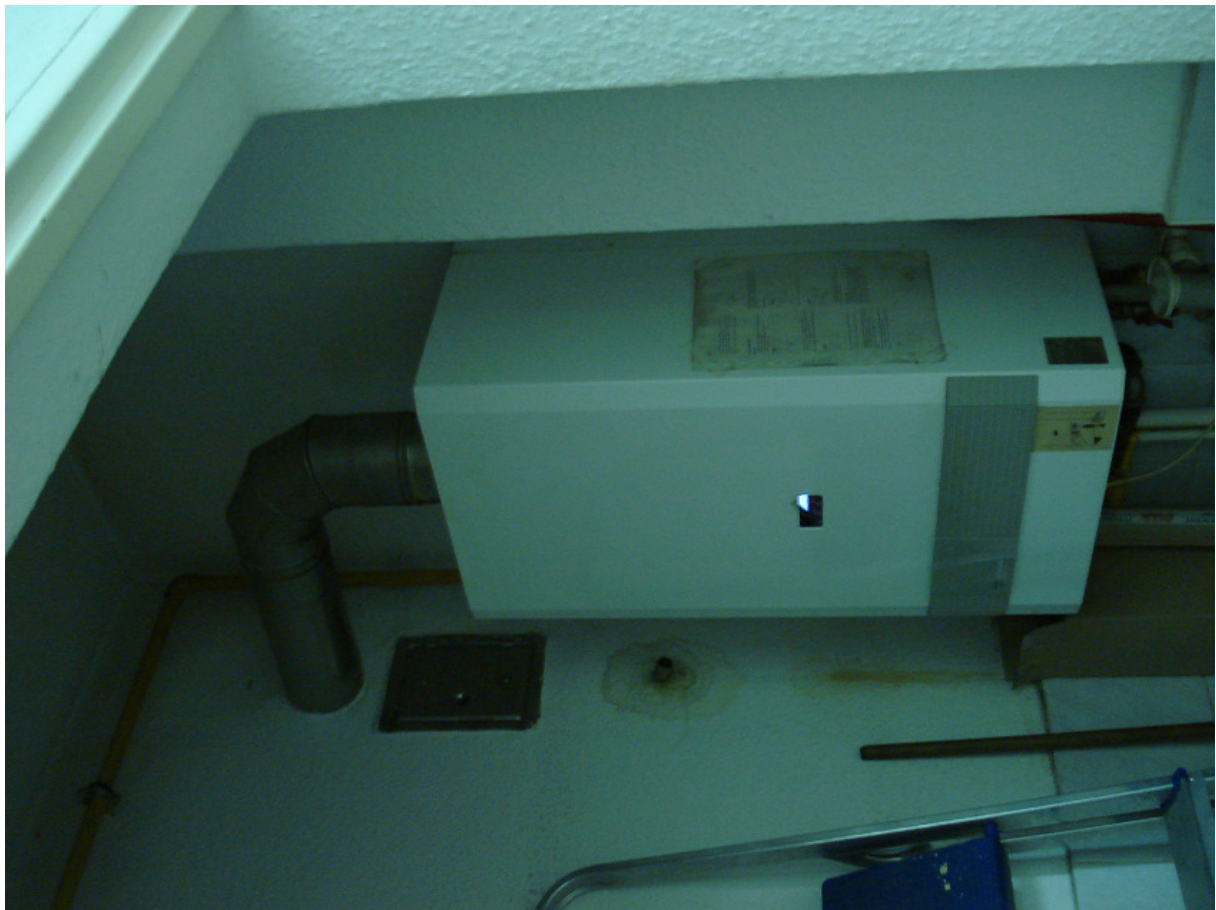
Pomieszczenie przy ścianie szczytowej zachodniej FOT.12



Sanitariat w/m natrysków damskich FOT.13



Wentylacja sanitariatu FOT.14



Komin i piec c.o. FOT.15



Podciąg pod d. ścianą zewnętrzną cz. wysokiej FOT.16



Podciąg pod ścianą cz. wysokiej FOT.17



Pomieszczenie proj. biura FOT.18



Kącik sanitarny w pom. z fot. 18 FOT.19



Korytarz główny w kierunku pom. z piecem c.o. FOT.20



Korytarz główny w kierunku proj. palarni FOT.21



WC przy proj. palarni FOT. 22



WC przy proj. palarni FOT.23



Pomieszczenie kasy – proj. pom. socjalne FOT.24



Pomieszczenie kasy – proj. pom. socjalne FOT.25

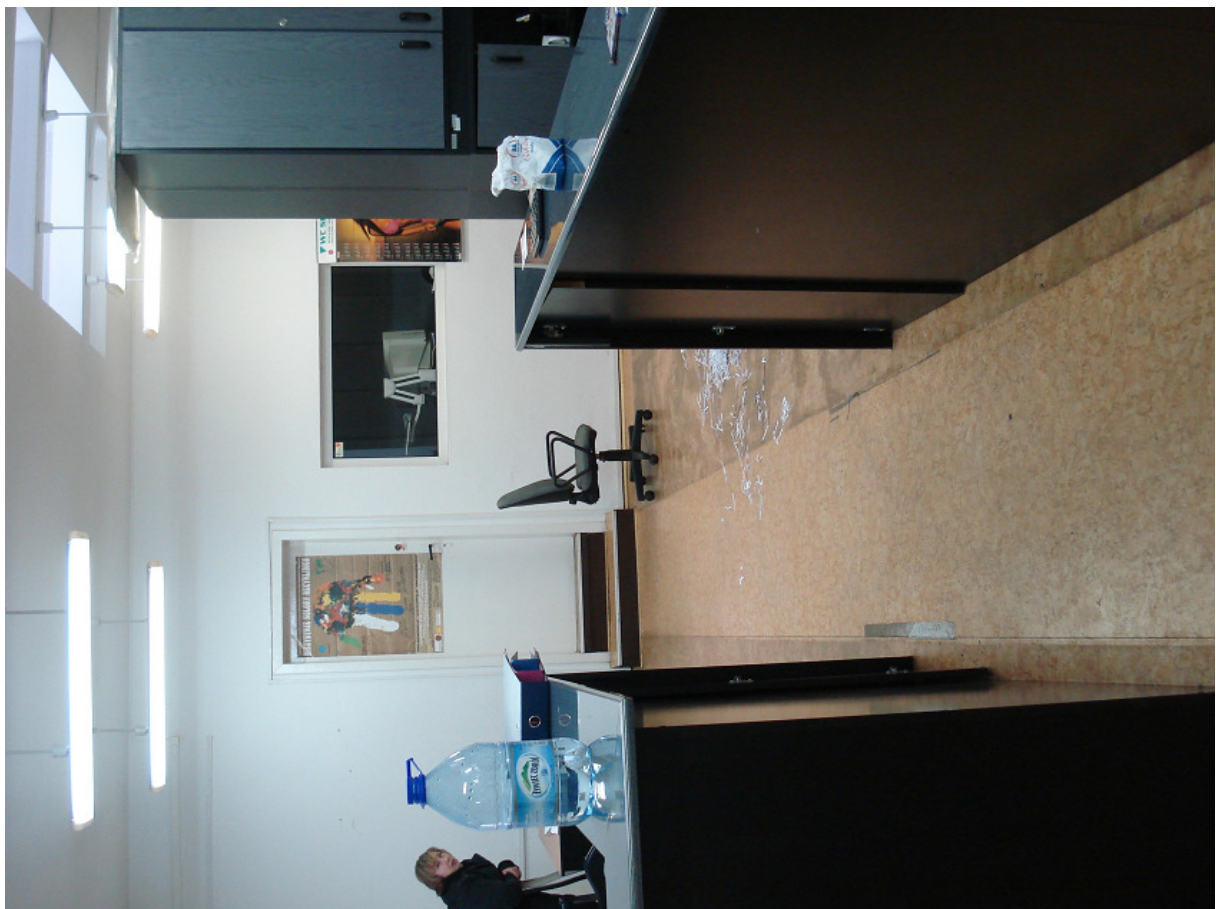


Pomieszczenie proj. szatni męskiej

FOT.26



Okna do замуrowania w ścianie podłużnej FOT.27



Pomieszczenie proj. szatni męskiej FOT.28



Okna połaciowe w proj. szatni męskiej FOT.29



Pomieszczenie proj. szatni męskiej - pilastry FOT.30



Wejście do przybudówki – przeznaczonej do rozbiórki FOT.31



Budynek przeznaczony na magazyn odzieży FOT.32



Wejścia do magazynu odzieży FOT.33



Magazyn odzieży FOT.34



Dach magazynu odzieży FOT.35



Wnętrze magazynu odzieży FOT.36